



żołądź



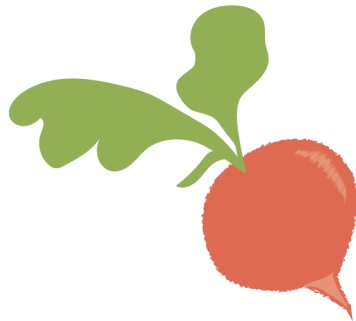
żołądź

truskawka



truskawka

rzodkiewka



rzodkiewka

pszczola



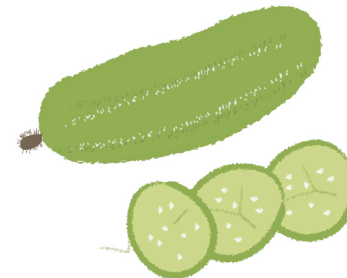
pszczola

chrabaszcz



chrabaszcz

ogórek



ogórek







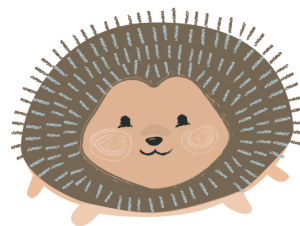


łąka



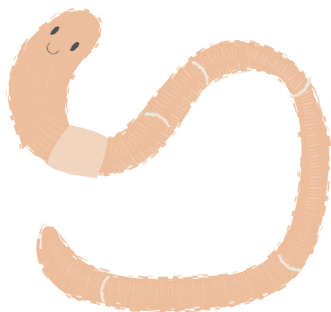
łąka

jeż



jeż

dżdżownica



dżdżownica

drzewo



drzewo

niedźwiedź



niedźwiedź

królik



królik

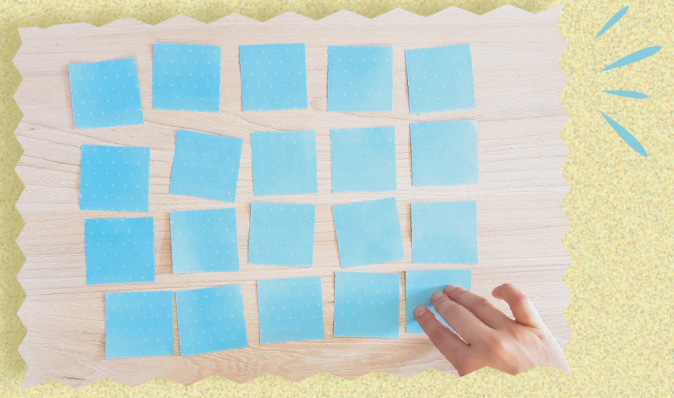




WYDRUKUJ DWUSTRONNIE

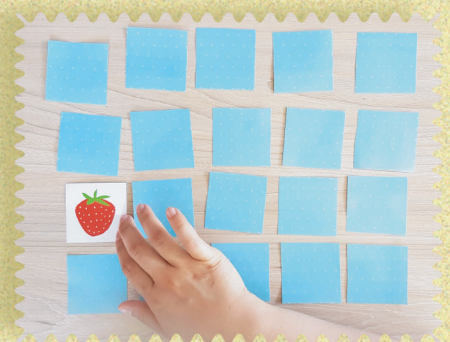


ROZETNIJ KARTY

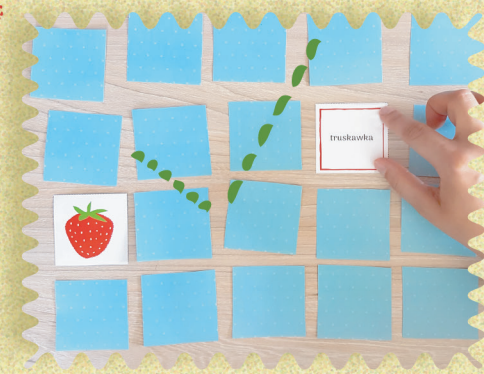
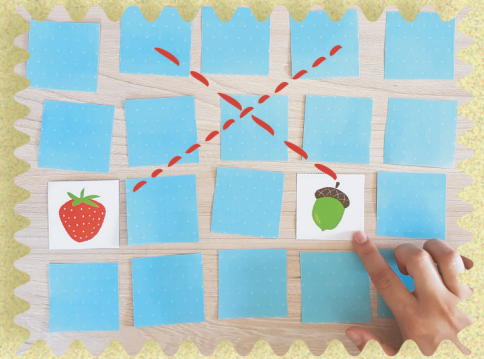


UŁÓŻ KARTY RYSUNKAMI DO DOŁU

## Jak grać?



1. ODKRYJ DOWOLNĄ KARTĘ
2. WYBIERZ KOLEJNĄ Z ZAKRYTYCH KART, JEŻELI DRUGI OBRAZEK PASUJE DO PIERWSZEGO I TWORZĄ ZGRANĄ PARĘ - ZDOBYWASZ PUNKT!



**SUPER WSKAZÓWKA!**  
**GRAJĄC W GRĘ POWTARZAJ SŁÓWKA NA GŁOS!**  
**SZYBCIEJ SIĘ ICH NAUCZYSZ,**

JEŻELI GRACIE W WIĘCEJ OSÓB WYGRYWA OSOBA Z NAJWIĘKSZĄ ILOŚCIĄ ODGADNIĘTYCH KART. JEŚLI GRASZ W POJEDYNKĘ, SRÓBUJ ZEBRAĆ WSZYSTKIE PARY W JAK NAJKRÓTSZYM CZASIE.

