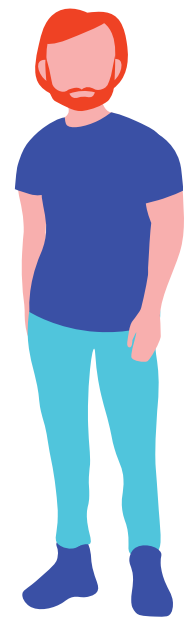


Jaki to rodzaj?

TEN = RODZAJ MĘSKI



Rodzaj męski mają wyrazy, które kończą się na
SPÓŁGŁOSKĘ.

np. samolot, pies, wujek, trener, Kamil



PAMIĘTAJ
SPÓŁGŁOSKI:

b, c, ć, d, f, g, h,
j, k, l, ł, m, n, ó,
p, r, s, ś, t, w, z,
ź, ż



WAŻNE WYJĄTKI!

Niektóre wyrazy, które kończą się na
"a" też mają rodzaj męski,
np. tata, artysta, poeta, kolega.

Jaki to rodzaj?

TA = RODZAJ ŻEŃSKI



Rodzaj żeński mają wyrazy, które kończą się na samogłoskę -a.

np. żarówka, teczka, babcia, Małgosia



ZAPAMIĘTAJ!:

Nazwy uczuć i pojęć abstrakcyjnych też są rodzaju żeńskiego, np. miłość, radość, złość, wierność, itp.



WAŻNE WYJĄTKI!

Są też wyrazy, które kończą się na inne samogłoski lub na spółgłoski, ale też są rodzaju żeńskiego, np. mysz, noc, pani.

Jaki to rodzaj?

TO = RODZAJ NIJAKI

Rodzaj nijaki mają wyrazy, które kończą się na:

-o, e, -ę, - um.

np. dziecko, auto, szczenię, muzeum



ZAPAMIĘTAJ!:

Na -ę najczęściej zakończone są nazwy tzw. osobników młodocianych, czyli "dzieci" zwierząt:

- szczenię - młode psa
- kocię - młode kota
- pisklę - młode ptaka.



CZY WIESZ, ŻE...

Na -um zakończonych jest wiele wyrazów pochodzenia łacińskiego, np. muzeum, hospicjum, imperium.