

## Szklarnia Stefana

“Stworzył raz Stefan dzieło niesłychane - wspaniałą szklarnię słynącą w Szczecinie. Czego on tam nie posiadał! Sadzonki sasanek, storczyków, stokrotek, wszędzie też bluszcz i bukszpanu skupiska. Były tam również słodyczne wszechświata - ananasy, brzoskwinie, śliwki i wiśnie. Wielkie kokosy, agrestu kuleczki, a przy nich wspaniałe nauszne czereśnie. Były też kosmicznie smaczne warzywa - selery, kapusty, czosnki i pietruszki. Spotykano tam także przepastne zielenie - szczawiu, szczypiorku czy też szpinaku. Ogromną listę tych wspaniałości można by stworzyć wprost nieskończoną. Aż w końcu szklarnię Stefana zainteresowała się lokalna społeczność. Sąsiadów coraz więcej schodziło się częściej.

- Ja tylko po listek kapusty sąsiedzie!

- Stefanie, ja tylko po sześć czereśni.

- Sąsiedzie drogi poczęstuję się śliweczką.

Z tych wszystkich sąsiedzkich wizyt i częstowań, zapasy Stefana prawie się skończyły.

Aż w końcu pan Stefan wykrzyknął:

- Kres! Basta! Niech teraz każdy sąsiad sobie zasłuży na poczęstunek.

Postanowił Stefan wprowadzić w sąsiedztwie pewne zasady wspólnego działania. Od teraz każdy, kto chciał się częstować, musiał posadzić kolejne roślinki. W ten sposób szklarnia wyrosła jeszcze szerzej zbierając roślinność z różnych stron świata. Sąsiedzi - ci bliżsi - zza ściany i dalsi szybko pojęli sens tego działania - że wspólnym wysiłkiem i życzliwością świat może być jeszcze wspanialszym miejscem.”

Tekst może być wykorzystany na wiele sposobów. Jego podstawowym zadaniem jest wspieranie uczniów, którzy mają problemy z rozróżnianiem głosek, które zapisujemy jako “s, si (ś), sz”. Tekst powinien być czytany - cicho i głośno. Cicho dla lepszego utrwalenia wzrokowego, a głośno dla utrwalenia właściwej wymowy/brzmienia poszczególnych głosek. Z uwagi na to, że dzieci dwujęzyczne mają często problem z graficznym zapisem wskazanych dźwięków, zalecam, by tekst był wykorzystywany także w formie dyktanda lub tekstu z lukami, który uczeń będzie mógł uzupełnić. Na podstawie tekstu można przygotować również fiszki, w których jedna strona to wizualne przedstawienie rzeczy czy rośliny wymienionej w tekście, a druga to poprawny zapis ortograficzny. Strony wydrukowane na osobnych kartkach mogą stanowić także grę - memory.

## Uzupełnij tekst brakującymi literami lub połączeniami liter: s / si / ś / sz

### Szklarnia Stefana

“\_\_tworzył raz \_\_tefan dzieło nie\_\_tychane - w\_\_paniałą \_\_klarnię \_\_tynącą w \_\_czecinie. Czego on tam nie po\_\_adał! \_\_adzonki sa\_\_anek, \_\_torczyków, \_\_tokrotek, w\_\_ędzie też blu\_\_cz i buk\_\_panu \_\_kupiska. Były tam również \_\_łodycze w\_\_echświata - anana\_\_y, brzo\_\_kwinie, \_\_liwki i wi\_\_nie. Wielkie koko\_\_y, agre\_\_tu kuleczki, a przy nich w\_\_paniałe nauszne czere\_\_nie. Były też ko\_\_micznie \_\_maczne warzywa - \_\_elery, kapu\_\_ty, czo\_\_nki i pietru\_\_ki. Spotykano tam także przepa\_\_tne zielenie - \_\_czawiu, \_\_czypiorku czy też \_\_pinaku.

Ogromną listę tych wspaniało\_\_ci można by \_\_tworzyć wpro\_\_t nie\_\_kończoną. Aż w końcu \_\_klarnią \_\_tefana zaintere\_\_owała się lokalna społeczno\_\_ć. Są\_\_adów coraz więcej schodziło się czę\_\_ciej.

- Ja tylko po li\_\_tek kapu\_\_ty są\_\_edzie!

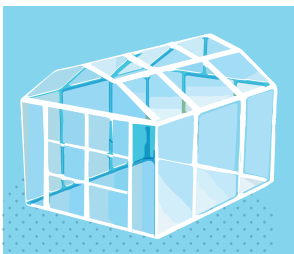
- Stefanie, ja tylko po \_\_eść czere\_\_ni.

- Są\_\_edzie drogi poczę\_\_tuję się \_\_liweczką.

Z tych wszystkich są\_\_edzkich wizyt i częstowań, zapa\_\_y Stefana prawie się \_\_kończyły. Aż w końcu pan Stefan wykrzyknął:

- Kres! Ba\_\_ta! Niech teraz każdy \_\_ąsiad sobie zas\_\_uży na poczę\_\_tunek.

Po\_\_tanowił Stefan wprowadzić w sąsiedztwie pewne za\_\_ady w\_\_pólnego działania. Od teraz każdy, kto chciał się częstować, mu\_\_ał po\_\_adzić kolejne ro\_\_linki. W ten spo\_\_ób szklarnia wyro\_\_ła jeszcze \_\_erzej zbierając roślinno\_\_ć z różnych stron \_\_wiata. Sąsiedzi - ci bliżsi - zza \_\_ciany i dalsi \_\_ybko pojęli \_\_ens tego działania - że wspólnym wy\_\_tkiem i życzliwo\_\_cią świat może być jeszcze wspanialszym miej\_\_cem.”



**szklarnia**



**storczyk**



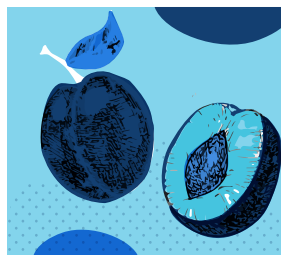
**bluszcz**



**ananas**



**brzoskwinia**



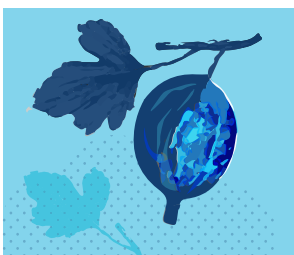
**śliwka**



**wiśnia**



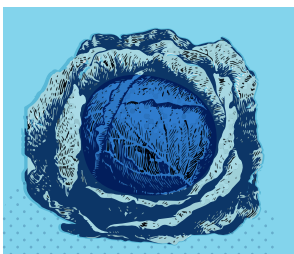
**czereśnia**



**agrest**



**seler**



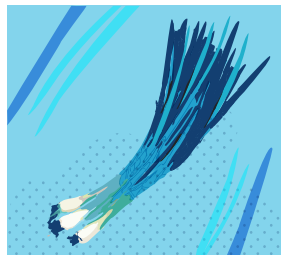
**kapusta**



**czosnek**



**pietruszka**



**szczypiorek**