

# ZASADY PISOWANI

## "RZ" i "Ź"

JULIA MALIRZ, KATARZYNA NOWAK



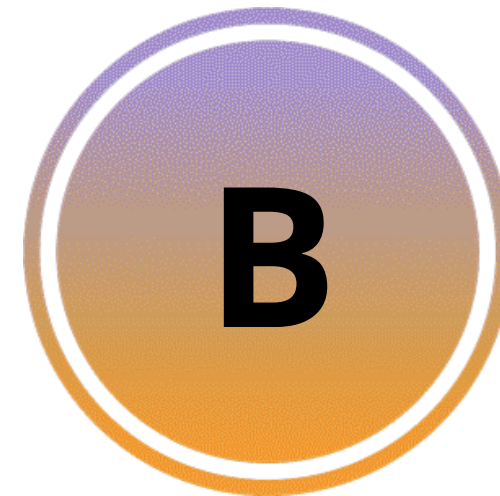
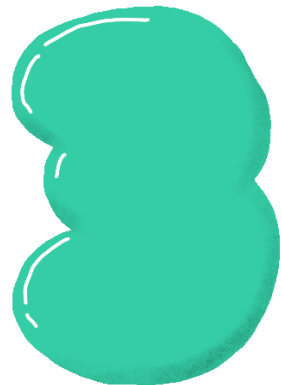
# "RZ" po spółgłoskach:

---

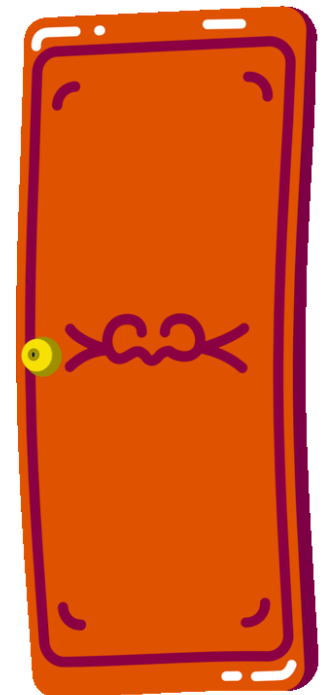


przyjaźń

trzy



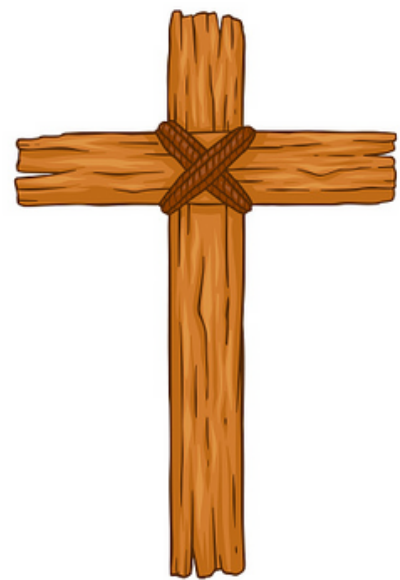
brzoza



drzwi

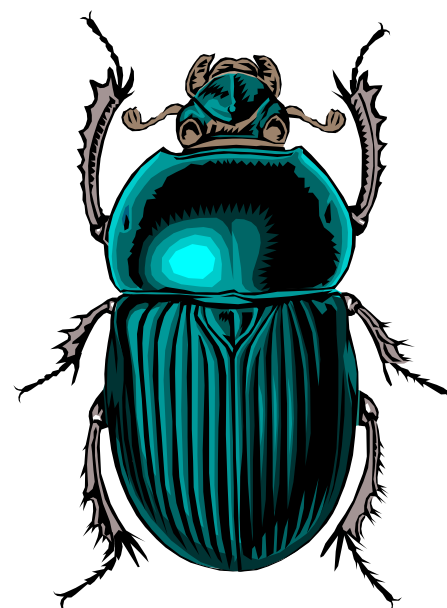
# "RZ" po spółgłoskach:

---



krzyż

chrząszcz



wrzask



spojrzenie

Zapamiętaj rymowankę! Pomoże Ci ona w zapamiętaniu spółgłosek po których piszemy "rz".

---

**B**abcia **d**ała **G**osi **p**iękne **b**ratki,  
**b**o **j**ej **w**nuczka **ch**ciała **t**akie  
**k**wiatki.



Może spróbujesz ułożyć podobną rymowankę/wierszyk, który ułatwi Ci zapamiętanie?



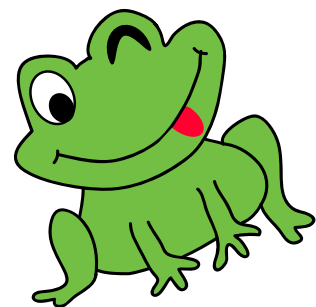
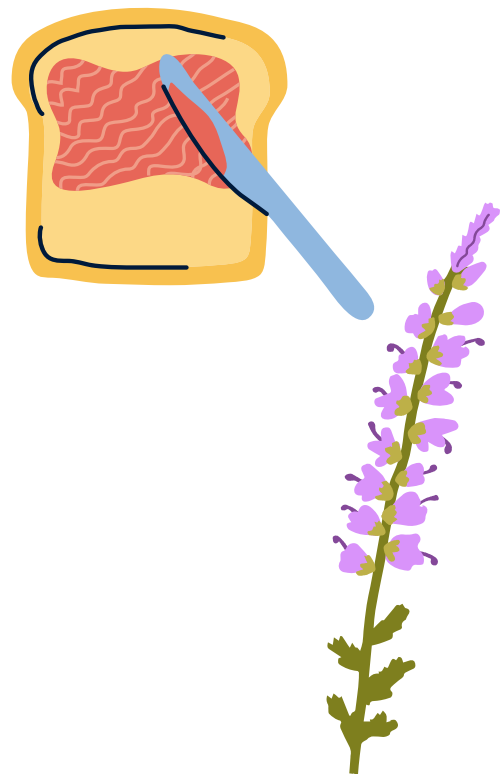
# Połącz obrazek z wyrazem. Zwróć uwagę po jakiej literze występuje "rz".



żaba

chrzest

drzewo

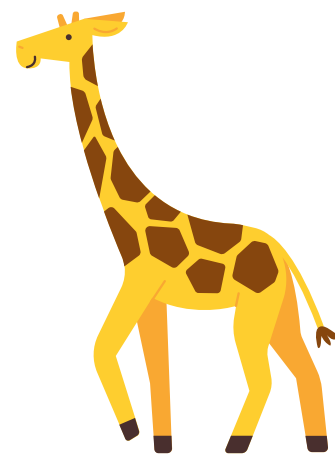


krzak

grzanka

grzyb

żyrafa



kształt

pszczoła



wrzos

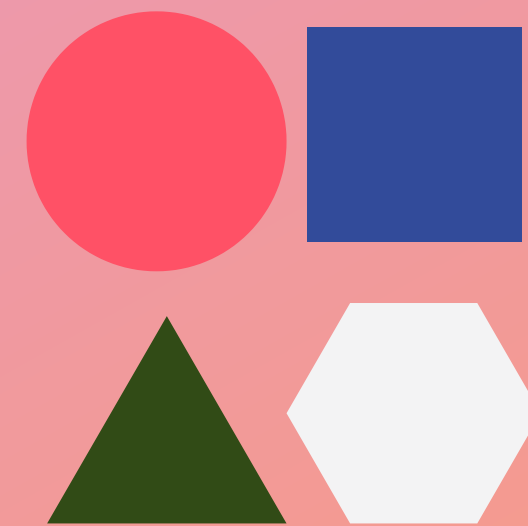
# Wyjątki:



pszenica



pszczoła



kształty



wszyscy

"RZ" wymienia się  
na "R"

---

pierzemy → pioreę

tworzyć → twórca

# Zakończenia "ARZ", "ERZ" - zawody

---



lekarz



kucharz



pisarz

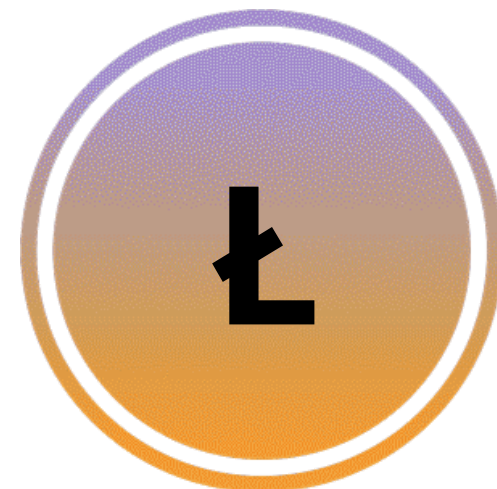


harcerz



# "Ż" po literach

---



małżeństwo



inżynier

Zapamiętaj rymowankę! Pomoże Ci ona w zapamiętaniu spółgłosek po których piszemy "ż".

---

**G**rześ **d**ziś **h**ałasuje, **ż**łe **s**ię  
zachowuje.



Może spróbujesz ułożyć podobną rymowankę/wierszyk, który ułatwi Ci zapamiętanie?

# Połącz obrazek z wyrazem. Zwróć uwagę po jakiej literze występuje "ż".

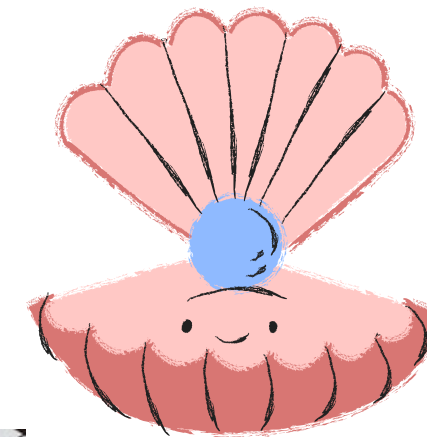
inżynier

oranżada

skarżypyta

małżeństwo

małża



# "Ż" wymienia się na:



nóżka



noga



nóżka



noga



drużyna



druh



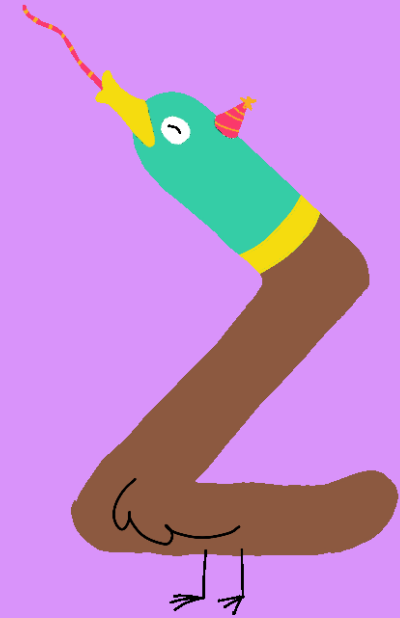
# "Ż" wymienia się na:



każe



kazać



mrożony



mroźny



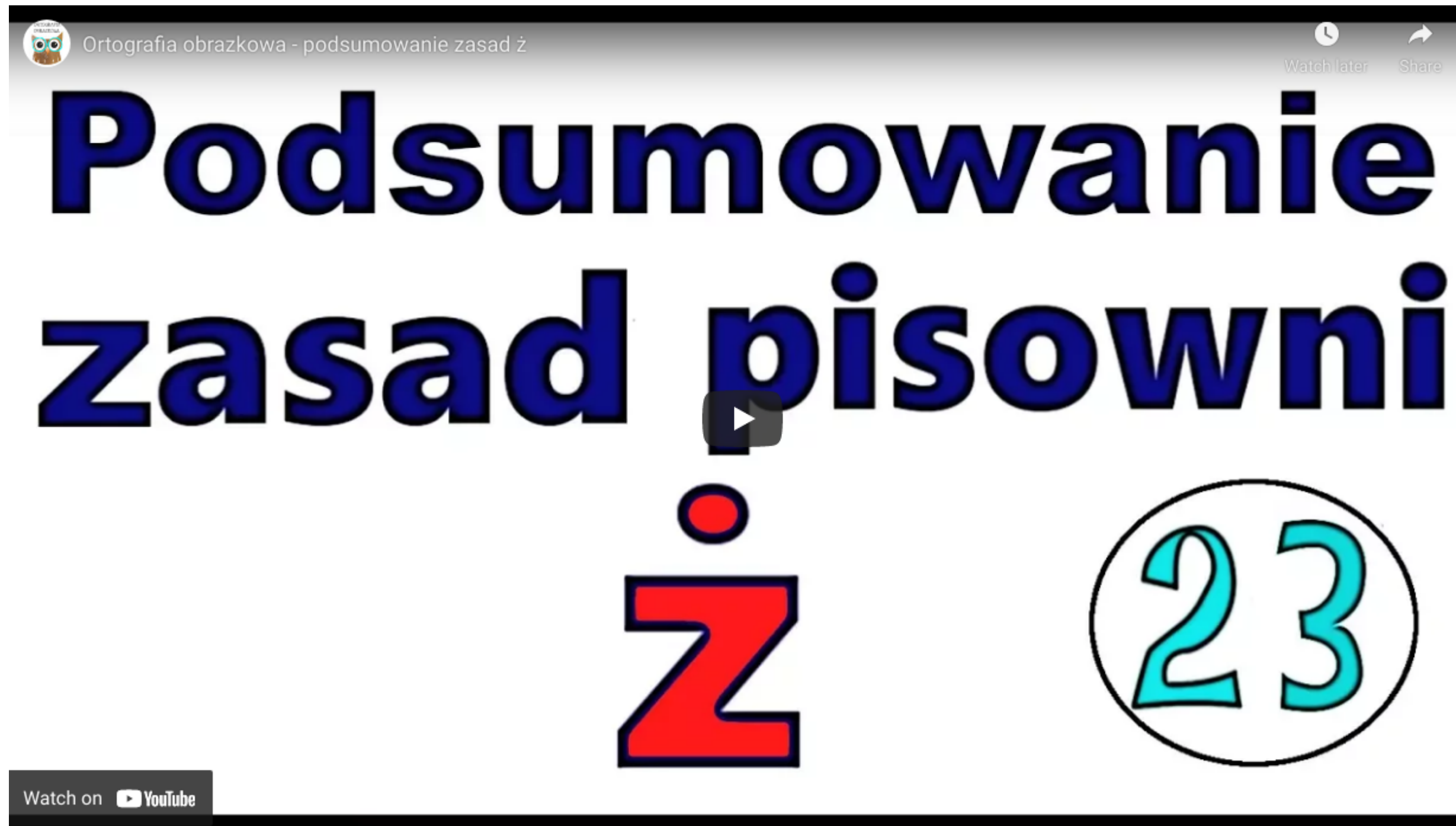
wyżej



wysoko



# Krótki film na podsumowanie zasad pisowni "ż"



LINK: <https://www.youtube.com/watch?v=wlhBLWXO02A>

# BIBLIOGRAFIA:

Źródła grafik:

- Pixabay

<https://pixabay.com/pl/>

- Canva

<https://www.canva.com>

# DZIĘKUJEMY ZA UWAGĘ

---

Julia Malirz  
Katarzyna Nowak